

Eplan Trainingskatalog



Wissen, das Sie weiterbringt.

Eplan Trainings bieten Ihnen die Möglichkeit, praktisches Wissen zu erwerben, von dem Sie unmittelbar und langfristig profitieren.

Wir möchten, dass unsere Anwender nicht nur gut, sondern exzellent ausgebildet sind. Denn wer Eplan beherrscht, arbeitet nicht nur effizienter, sicherer und zukunftsorientierter – sondern auch mit mehr Freude: Mit dem richtigen Know-how werden selbst komplexe Aufgaben leicht, und aus Arbeit wird Begeisterung.

Seien Sie einer der mehr als 14.000 Fachexperten, die jedes Jahr bei uns trainieren – und bringen Sie Ihre Engineering-Kenntnisse auf die nächste Stufe.

Lernen Sie vom Original. Lernen Sie mit Eplan.





Warum Eplan Trainings die richtige Wahl für Sie sind

Mehr als nur ein Training: Sie setzen auf Zukunftssicherheit und Qualität.

Hersteller-Know-how & Zukunftssicherheit

Mit unseren Trainings profitieren Sie von **Wissen aus erster Hand**. Sie erhalten Inhalte, die auch schon zukünftige Entwicklungen berücksichtigen. Damit sind Sie Ihren Mitbewerbern **immer einen Schritt voraus**.

Erfahrung, die Vertrauen schafft

Mit **mehr als 40 Jahren Erfahrung** und rund **14.000 geschulten Teilnehmenden** jährlich sind wir der erfahrenste Anbieter weltweit. Unsere Bewertungen sprechen für sich: Unsere Kunden geben uns zwischen vier bis fünf von fünf Sternen.

Praxisnah & anwendbar

Unsere Schulungen vermitteln nicht nur Theorie – Sie lernen, wie Sie Ihr Wissen direkt in **realen Projekten** und **Ihren spezifischen Branchen anwenden**.

Flexibler modularer Aufbau

Unsere Trainings bauen systematisch aufeinander auf. Egal ob Einsteiger oder Profi, bei uns finden Sie das richtige Level. So entwickeln Sie Ihr Wissen **Schritt für Schritt** weiter und genau in dem **Tempo, das zu Ihnen passt**.

Bedarfsorientiert & individuell

Wir bieten unsere Trainings **an mehreren Standorten in Deutschland und weltweit sowie online** an. Diese sind grundsätzlich standardisiert, dennoch gehen die erfahrenen Experten individuell auf Sie und Ihre Projekte ein. Für Unternehmen entwickeln wir zudem von A bis Z maßgeschneiderte Programme, die exakt auf Ihren Bedarf abgestimmt sind.

Garantiert hohe Qualität

Unsere Trainings zeichnen sich durch hohe Qualität mit Blick auf Trainer, Lehrmaterialien und Inhalte aus. Kleingruppen mit maximal zwölf Teilnehmenden ermöglichen eine **individuelle Betreuung**. Unsere Trainer werden **inhouse geschult** und erlangen einen Wissensvorsprung, den nur wir bieten.

Nachhaltig vorteilhaft

Zugang zu exklusiven Materialien, Support und Testumgebungen sowie umfangreiche Trainingsunterlagen in vielen Sprachen.

100 % Zufriedenheitsgarantie

Sollten Sie mit Ihren Trainingsergebnissen einmal unzufrieden sein, laden wir Sie gerne zu einer zweiten Trainingseinheit auf unsere Kosten ein.

Trainingsarten

Vor-Ort oder Online



Vor-Ort-Schulungen in der Eplan Training Academy

Nah, persönlich, konzentriert: Tauchen Sie ab in die Eplan Welt und profitieren Sie vom direkten Austausch mit erfahrenen Trainern. In einer produktiven Lernumgebung können Sie gezielt Fragen stellen und bekommen die komplette Eplan Systemumgebung bereitgestellt. Dank unseres umfangreichen Netzwerks an Standorten sind wir auch in Ihrer Nähe. Der intensive Kontakt zu Trainern und anderen Teilnehmenden fördert individuelle Lernerfolge und eröffnet Ihnen zusätzliche Möglichkeiten bei Networking und Erfahrungsaustausch.



Online-Trainings

Bequem, flexibel, digital: Gerne bieten wir Ihnen unsere Trainings auch in Form von Online-Schulungen an. Sie nehmen aus dem Homeoffice oder von Ihrem Arbeitsplatz aus am Training teil. Wir stellen Ihnen die komplette Eplan Systemumgebung inklusive eines Vorab-Technik-Checks zur Verfügung, sodass Sie nur einen internetfähigen Rechner brauchen. So können Sie Ihre Termine flexibel planen und es entstehen Ihnen keine Reiseaufwände.

All-in-Company – Individuelles Trainingspaket für Unternehmen

Nutzen Sie das flexible Trainingsangebot der Eplan Training Academy, um Ihre Mitarbeitenden professionell zu qualifizieren. Sie erhalten von uns ein kostengünstiges Kontingent an Seminartagen. Dieses können Sie innerhalb von zwölf Monaten flexibel für verschiedene Mitarbeitende einplanen. Die einzelnen Trainings können dabei für Schulungen in unseren Trainingszentren oder auch online gebucht werden. Gerne stimmen wir die Trainingsinhalte auf Ihre firmenspezifischen Anforderungen ab.

Unsere Trainings-Highlights



Electrical Design Refresh

Aktualisieren Sie Ihr Wissen über die Funktionsweise von Eplan Electric P8. Lernen Sie die Benutzeroberfläche sowie die zahlreichen neuen Funktionen kennen, die Sie bei Erstellung und Bereitstellung von Dokumentationen optimal unterstützen.

Vertiefen Sie Ihr Detailwissen und erwerben Sie umfassende Kenntnisse für eine effiziente Dokumentation mit der Software.



Das lernen Sie konkret:

- Einführung in die aktuelle Eplan Benutzeroberfläche
- Optimale Nutzung von Navigatoren und Informationen während der Konstruktionsphase
- Update auf die neuen und erweiterten Funktionen für effizientes Engineering
- Bereitstellung der Dokumentation für relevante Abteilungen oder externe Partner
- Kennenlernen der aktualisierten Artikel- und Stammdatenverwaltung
- Anwendung von Normen und Standards (DIN EN IEC 81346 und DIN EN 61355)
- Auffrischung bewährter Arbeitsmethoden und Tipps für einen praxisorientierten Projektstart

Das bringen Sie mit:

Ein absolviertes Grundagentraining und/oder mehrjährige Erfahrung in der Anwendung der Eplan Plattform

Wer profitiert vom Training?

Alle Anwender, die ihre Eplan Electric P8 Grundkenntnisse auffrischen sowie sich über die neuesten Änderungen der Eplan Plattform informieren möchten und/oder Anwender, die von Eplan Versionen vor Eplan Plattform 2022 updaten.

Format: Vor Ort oder online (je nach lokaler Verfügbarkeit)

Dauer: 5 Tage

Weitere Informationen und Anmeldung unter:

E-Mail: training@eplan.de
Hotline: 49 (0)2173 3964-111



Update Training Plattform 2026

Entdecken Sie neue Funktionen und Verbesserungen der Eplan Plattform 2026. Erfahren Sie, wie Sie die erweiterten Funktionen effizient nutzen können. Ideal für Alle, die nahtlos umsteigen möchten.

Das erwartet Sie:

- Neue Funktionen und Verbesserungen – Verschaffen Sie sich einen Überblick über die neuen und zusätzlichen Funktionen, die Ihr Engineering schneller und besser machen.
- Höhere Effizienz – Elektrokonstruktion jetzt auch kombiniert mit der Fluid-Technologie.
- Automatisiertes Engineering – Intelligentere Arbeitsabläufe, die Zeit sparen und Fehler reduzieren.
- Neues Einfügezentrum – Kombiniert alle wichtigen Funktionen für eine effektive Projektierung durch direkten Zugriff auf das Eplan Data Portal, Symbole, Geräte und Makros.
- Kernfunktionen der Eplan Plattform 2026 – Neue Benutzerrollen durch integrierte Rechteverwaltung, zusätzliche Projektoptionen sowie erweiterte Projektkontrolle für die Einhaltung von Liefervorschriften.
- Mehr Möglichkeiten zur Zusammenarbeit – Integrierte Cloud-Services für alle Projektbeteiligten.



Das sind die Voraussetzungen:

- Absolviertes Grundlagentraining und/oder mehrjährige Erfahrung in der Anwendung der Eplan Plattform

Wer profitiert vom Training?

- Alle Nutzer der Eplan Plattform die die neuen Features und Funktionen des aktuellen Software-Updates kennenlernen möchten

Format:

Vor Ort oder online (je nach lokaler Verfügbarkeit)

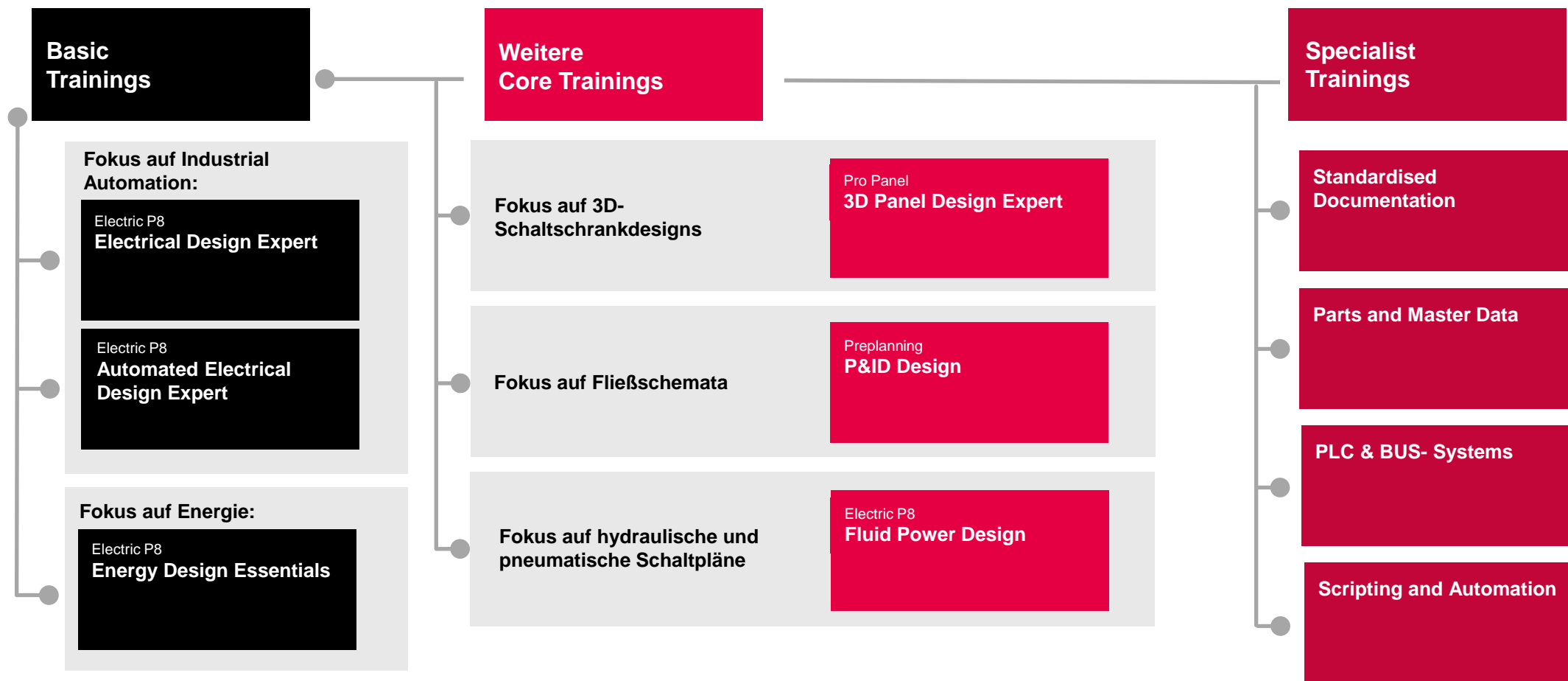
Dauer: 2 Tage

Weitere Informationen und Anmeldung unter:

E-Mail: training@eplan.de
Hotline: 49 (0)2173 3964-111



Unsere Schulungen auf einen Blick



Topic-specific Trainings

Fokus auf Gebäude-automation

Preplanning **Building Automation Design**

Fokus auf virtuelle Verkabelung und Verdrahtung

Harness proD **3D Harness Design**

Cable proD **3D Cable Design**

Fokus auf Instandhaltung

Electric P8 **Electrical Maintenance Essentials**

Basic Trainings



Electrical Design Expert

Lernen Sie die grundlegenden und effizienten Arbeitsmethoden von Eplan Electric P8 kennen. Dadurch können Projekte strukturiert und konsistent geplant, erstellt und verwaltet werden – Schaltpläne, Gerätelisten, Auswertungen und mehr erfolgen dabei gemäß aktueller Normen.

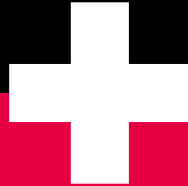
Vertiefen Sie Ihr Detail-Know-how und erwerben Sie umfassendes Fachwissen für die effiziente Erstellung von Dokumentationen mit Eplan Electric P8.

Eplan Electric P8
Electrical Design Expert

Besteht aus:

Teil 1: Electrical Design Essential

Teil 2: Electrical Design Extension



Das lernen Sie konkret:

- Geräteorientierte Erstellung von Schaltplänen und Fluidseiten
- Anfertigung und Strukturierung von Projekten gemäß DIN EN IEC 81346 und DIN EN 61355
- Logische und funktionale Überprüfung der Schaltplan-Dokumentation
- Erstellung montagegerechter Fertigungsunterlagen und Stücklisten
- Entwerfen zweidimensionaler Schaltschrank-Layouts
- Verwaltung und Strukturierung von Stammdaten wie Symbolen, Geräten, Makros, Vorlagen, Artikeln aus dem Eplan Data Portal
- Online-Bereitstellung der Dokumentation sowie Überprüfung und Redlining
- Zusätzlich sind die Inhalte des Trainingsmoduls „Electrical Design Essentials“ in dieser Schulung enthalten.

Das bringen Sie mit:

Für dieses Training sind keine Voraussetzungen erforderlich.

Wer profitiert vom Training?

Alle Einsteiger in Eplan Electric P8 mit den Schwerpunkten

Automatisierungsdesign und Erstellung elektrotechnischer Schaltpläne

Format: Vor Ort oder online (je nach lokaler Verfügbarkeit)

Dauer: 8 Tage

Weitere Informationen und
Anmeldung unter:

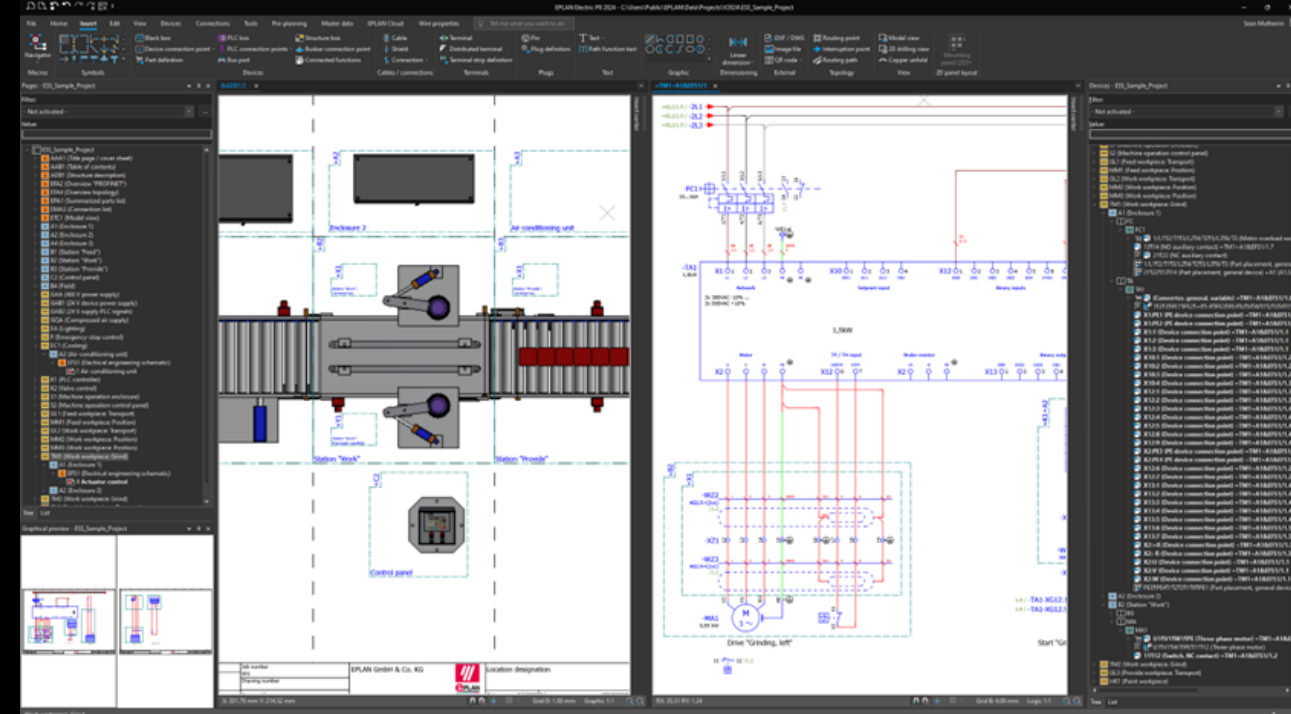
E-Mail: training@eplan.de
Hotline: 49 (0)2173 3964-111



Electrical Design Expert

Erlernen Sie Grundlagen von Eplan Electric P8 für die elektrotechnische Dokumentation – von der Erstellung und Verwaltung von Projekten bis hin zur Erstellung von Schaltplänen, Stammdaten, Gerätelisten und Auswertungen gemäß aktueller Normen.

Durch dieses Training erwerben Sie solide Grundkenntnisse für die Anwendung von Eplan Electric P8.



Teil 1: Electrical Design Essentials

1

Das lernen Sie konkret:

- Grundlagen der Projekterstellung und -verwaltung in Eplan
- Anpassen der Benutzeroberfläche und Verwenden von Projektvorlagen für einen effizienten Start
- Erstellung von Schaltplänen der Fluidtechnik
- Verwendung von Schutzgeräten, SPS, Klemmen und Kabeln in der Projektplanung
- Verwaltung von Artikeln und Stammdaten mit dem Eplan Data Portal
- Erstellen von Auswertungen (Inhaltsverzeichnisse, Stücklisten, Klemmen- sowie Kabelpläne und mehr)
- Einführung in die normgerechte Schaltplandokumentation

Das bringen Sie mit:

Für dieses Training sind keine Voraussetzungen erforderlich.

Wer profitiert vom Training?

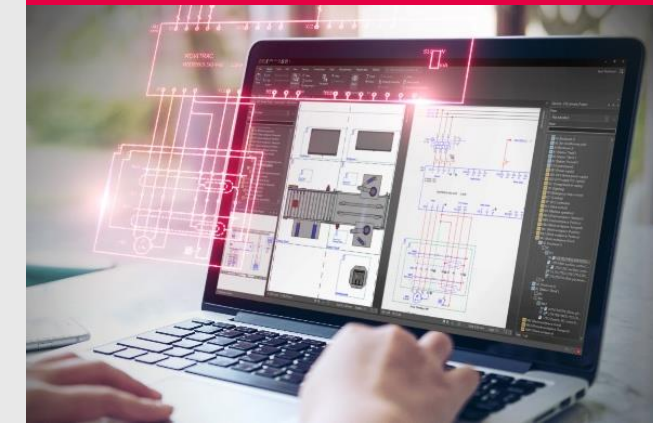
Alle Einsteiger in Eplan Electric P8 mit den Schwerpunkten Automatisierungsdesign und Erstellung elektrotechnischer Schaltpläne

Format: Vor Ort oder online (je nach lokaler Verfügbarkeit)

Dauer: 5 Tage

Weitere Informationen und Anmeldung unter:

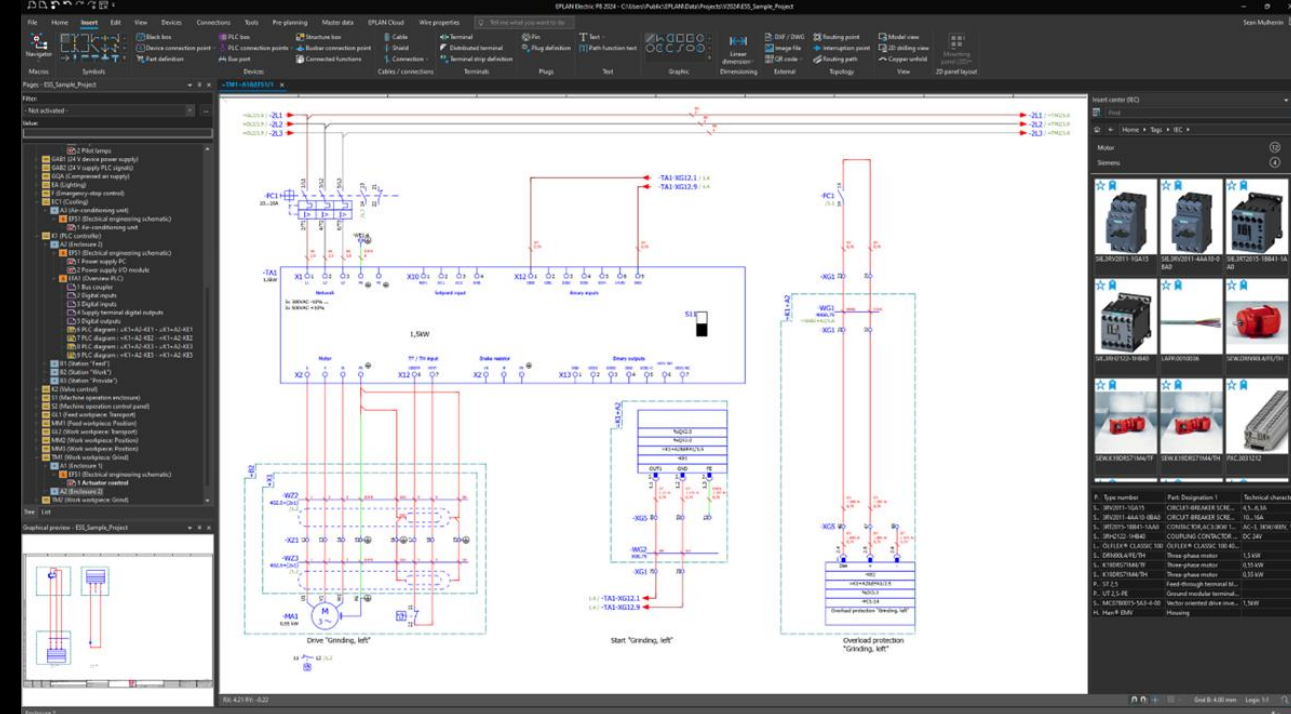
E-Mail: training@eplan.de
Hotline: 49 (0)2173 3964-111



Electrical Design Expert

Vertiefen Sie Ihr Detailwissen und erwerben Sie umfassendes Fachwissen für die effiziente Erstellung von Dokumentationen mit Eplan Electric P8.

Sie lernen fortgeschrittene Funktionen und praktische Methoden kennen, die Sie direkt in Ihren Projekten anwenden können. Darüber hinaus optimieren Sie Ihre Arbeitsmethoden und verbessern nachhaltig die Qualität Ihrer Projektdokumentationen.



Teil 2: Electrical Design Extensions

2

Das lernen Sie konkret:

- Logische und funktionale Überprüfung der Schaltplandokumentation
- Erstellung montagefertigen Fertigungsunterlagen und Artikelstückliste
- Verwaltung und Strukturierung von Stammdaten wie Symbolen, Geräten, Makros, Vorlagen, Artikeln aus dem Eplan Data Portal
- Nutzungs- und Änderungsmanagement
- Anwendung von Optionstechnologie bei der Auswahl und dem Einbau von Geräten
- Effiziente Nutzung erweiterter Auswertungen und Berichte für die Projektanalyse

Das bringen Sie mit:

Absolviertes Grundlagentraining und/oder mehrjährige Erfahrung in der Anwendung der Eplan Plattform

Wer profitiert vom Training?

Alle Nutzer von Eplan Electric P8, die ihre Kenntnisse über die Erstellung und Pflege von Eplan Projekten vertiefen möchten

Format: Vor Ort oder online (je nach lokaler Verfügbarkeit)

Dauer: 3 Tage

Weitere Informationen und Anmeldung unter:

E-Mail: training@eplan.de
Hotline: 49 (0)2173 3964-111



Automated Electrical Design Expert

Lernen Sie die grundlegenden Arbeitsmethoden von Eplan für eine konsistente Projektplanung kennen. Automatisieren Sie die Erstellung von Schaltplänen und Auswertungen auf Basis Ihrer definierten Regeln, Stammdaten, Vorlagen und Makros. Standardisieren Sie Ihre Vorlagen, um sie schnell und einfach wiederverwenden zu können.

Vertiefen Sie Ihr Detailwissen und erwerben Sie umfassende Kenntnisse in der automatisierten Dokumentationserstellung mit Eplan.

Eplan Electric P8
Automated Electrical
Design Expert

Besteht aus:

Part 1: Electrical Design Essential

Part 2: Automated Electrical Design Extension



Das lernen Sie konkret:

- Geräteorientierte Erstellung von Elektro und Fluidschaltpläne
- Erstellung und Strukturierung von Vorlagen (Seiten, Fenster, Symbolmakros)
- Entwicklung von Regeln für die Automatisierung
- Verwendung von Variablen und Platzhaltern
- Verwendung von Vorlagenprojekten
- Automatisierte Erstellung von Schaltplänen
- Logische und funktionale Überprüfung der Schaltplandokumentation
- Zusätzlich sind die Inhalte des Trainingsmoduls „Electrical Design Essentials“ in dieser Schulung enthalten

Das bringen Sie mit:

Für dieses Training sind keine Voraussetzungen erforderlich.

Wer profitiert vom Training?

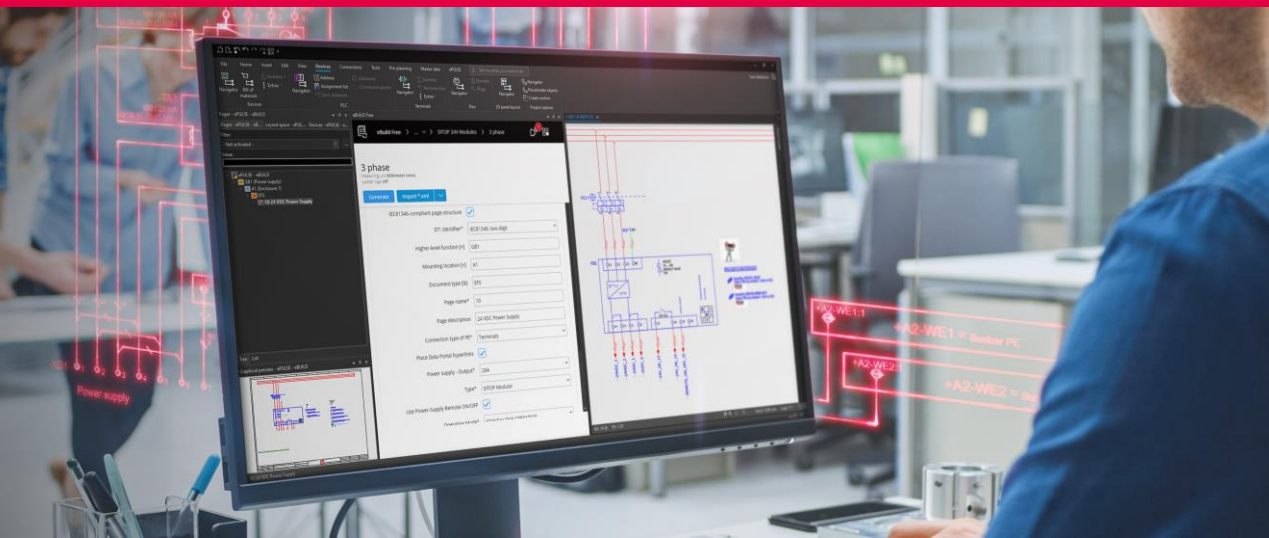
Alle Einsteiger in Eplan Electric P8 mit den Schwerpunkten
Automatisierungsdesign und automatische
Erstellung elektrotechnischer Schaltpläne

Format: Vor Ort oder online (je nach lokaler Verfügbarkeit)

Dauer: 10 Tage

Weitere Informationen und
Anmeldung unter:

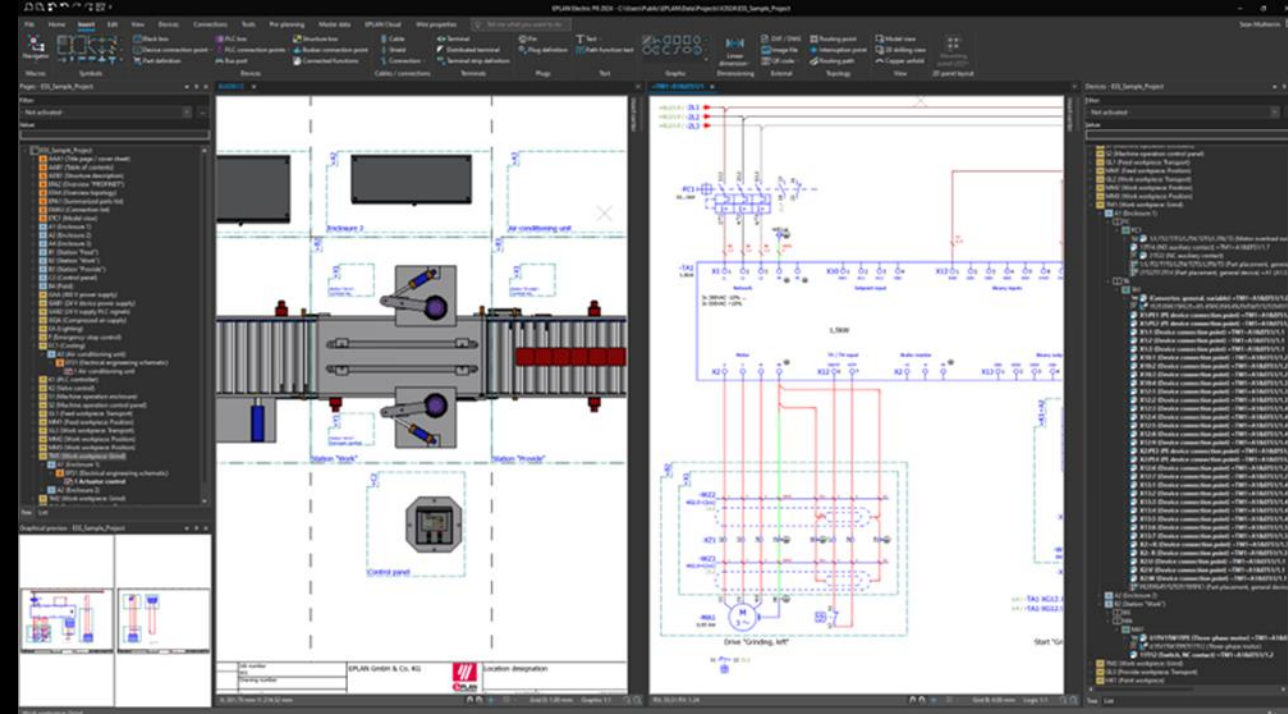
E-Mail: training@eplan.de
Hotline: 49 (0)2173 3964-111



Automated Electrical Design Expert

Erlernen Sie Grundlagen von Eplan Electric P8 für die elektrotechnische Dokumentation – von der Erstellung und Verwaltung von Projekten bis hin zur Erstellung von Schaltplänen, Stammdaten, Gerätelisten und Auswertungen gemäß aktueller Normen.

Durch dieses Training erwerben Sie solide Grundkenntnisse für die Anwendung von Eplan Electric P8.



Teil 1: Electrical Design Essentials

1

Das lernen Sie konkret:

- Grundlagen der Projekterstellung und -verwaltung in Eplan
- Anpassen der Benutzeroberfläche und Verwenden von Projektvorlagen für einen effizienten Start
- Erstellung von Schaltplänen der Fluidtechnik
- Verwendung von Schutzgeräten, SPS, Klemmen und Kabeln in der Projektplanung
- Verwaltung von Artikeln und Stammdaten mit dem Eplan Data Portal
- Erstellen von Auswertungen (Inhaltsverzeichnisse, Stücklisten, Klemmen- sowie Kabelpläne und mehr)
- Einführung in die normgerechte Schaltplandokumentation

Das bringen Sie mit:

Für dieses Training sind keine Voraussetzungen erforderlich.

Wer profitiert vom Training?

Alle Einsteiger in Eplan Electric P8 mit den Schwerpunkten Automatisierungsdesign und Erstellung elektrotechnischer Schaltpläne

Format: Vor Ort oder online (je nach lokaler Verfügbarkeit)

Dauer: 5 Tage

Weitere Informationen und Anmeldung unter:

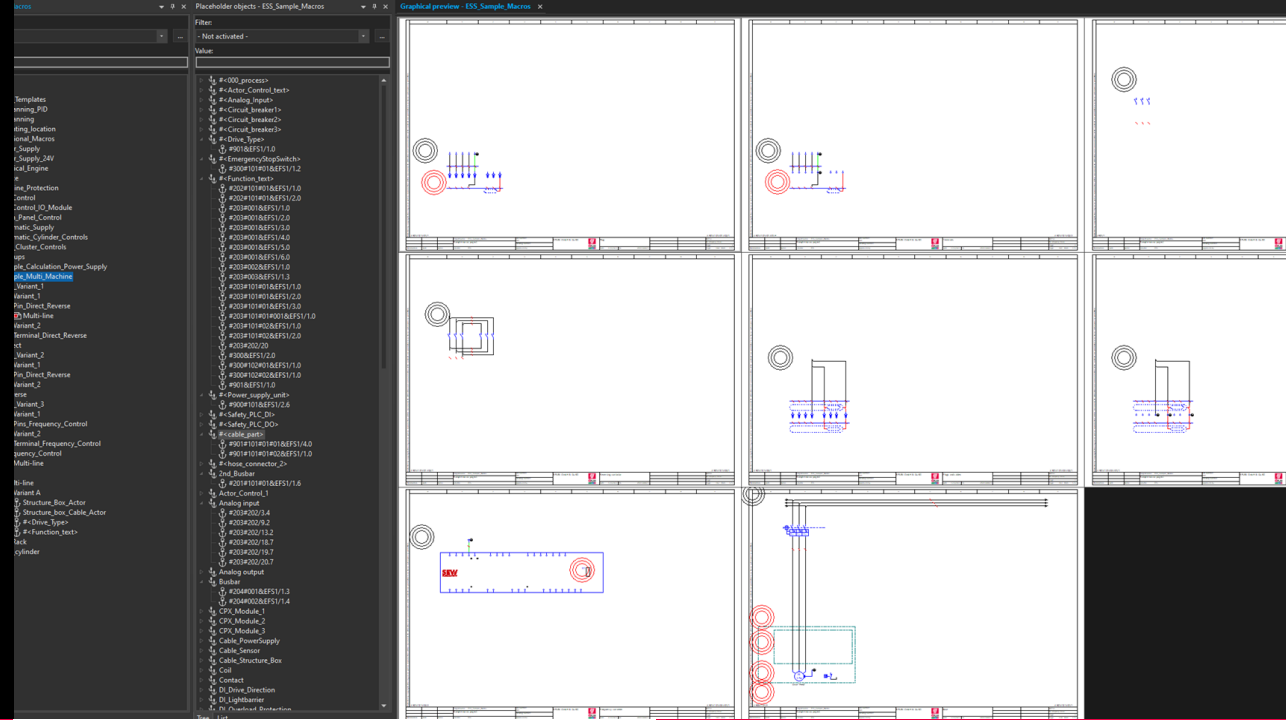
E-Mail: training@eplan.de
Hotline: 49 (0)2173 3964-111



Automated Electrical Design Expert

Vertiefen Sie Ihr Detailwissen und erwerben Sie umfassende Fachkenntnisse in der automatisierten Dokumentationserstellung mit Eplan.

Sie lernen, Ihre Vorlagen und Makros zu strukturieren und zu standardisieren, um sie wiederverwenden zu können. Darüber hinaus erfahren Sie, wie Sie Schaltpläne und Auswertungen automatisch nach definierten Regeln generieren.



Teil 1: Automated Electrical Design Extension **2**

Das lernen Sie konkret:

- Erstellung, Strukturierung und Verwaltung von Vorlagen (Seiten, Fenster, Symbolmakros)
- Erstellung und Verwendung von Makros zur effizienten Automatisierung wiederkehrender Konstruktionsaufgaben
- Entwicklung von Regeln für die automatische Generierung von Schaltplänen
- Generierung von Projekten aus der Konfiguration
- Nutzung von Variablen und Platzhaltern
- Verwendung und Strukturierung von Vorlagen- und Makroprojekten
- Automatisierte Erstellung von Schaltplänen

Das bringen Sie mit:

Absolviertes Grundlagentraining und/oder mehrjährige Erfahrung in der Anwendung der Eplan Plattform

Wer profitiert vom Training?

Alle Nutzer von Eplan Electric P8, die ihre Kenntnisse über die automatisierte Erstellung von Eplan Projekten vertiefen möchten

Format: Vor Ort oder online (je nach lokaler Verfügbarkeit)

Dauer: 5 Tage

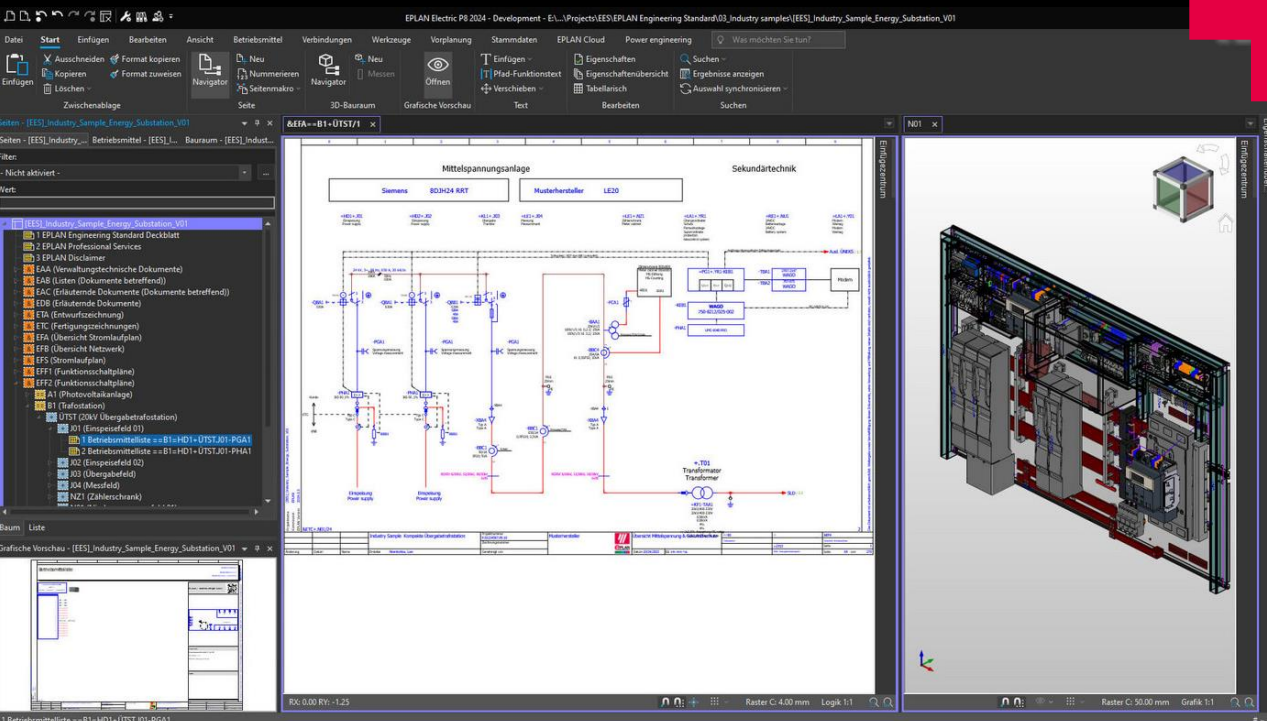
Weitere Informationen und Anmeldung unter:

E-Mail: training@eplan.de
Hotline: 49 (0)2173 3964-111



Energy Design Essentials

Lernen Sie die grundlegenden und effizienten Arbeitsmethoden von Eplan Electric P8 im Bereich Energieverteilung und Hoch-/Mittelspannungssysteme kennen. Im Fokus stehen strukturierte und durchgängige Projektierung und Konstruktion, von der Projekterstellung und -verwaltung bis hin zu Anfertigung von Schaltplänen, Gerätelisten und Auswertungen gemäß aktueller Normen.



Das lernen Sie konkret:

- Planung von Projekten für die Energieverteilung
- Dokumentation gemäß RDS-PS (ISO 81346-10) und IEC 61355
- Import von DXF-/DWG-Dateien
- Erstellung von Verteilungs- und Übersichtsplänen sowie Sekundärtechnik
- Einpolige Darstellung von Anlagenübersichten
- Verwendung von Mess- und Schutzgeräten, Anschlussklemmen sowie Kabeln in der Projektierung
- Erstellung von Auswertungen (Inhaltsverzeichnisse, Gerätelisten, Klemmen- und Kabelpläne und mehr)

Das bringen Sie mit:

Absolviertes Grundlagentraining und/oder mehrjährige Erfahrung in der Anwendung der Eplan Plattform

Wer profitiert vom Training?

Alle Nutzer von Eplan Electric P8, die ihre Kenntnisse über die automatisierte Erstellung von Eplan Projekten vertiefen möchten

Format: Vor Ort oder online (je nach lokaler Verfügbarkeit)

Dauer: 5 Tage

Weitere Informationen und Anmeldung unter:

E-Mail: training@eplan.de
Hotline: 49 (0)2173 3964-111



Weitere Core Trainings



3D Panel Design Expert

Lernen Sie durch Eplan Pro Panel die Grundlagen des 3D-Schaltschrankdesigns kennen. Optimieren Sie Ihre Konstruktionsplanung durch die konsequente Verwendung von 3D-Komponenten. Vertiefen Sie Ihre Kenntnisse im Umgang mit komplexen Konstruktionen und erfahren Sie, wie Sie selbst anspruchsvollste Schaltschränke effizient konstruieren. Darüber hinaus lernen Sie, wie Sie mithilfe digitaler Prototypen Planungsfehler frühzeitig vermeiden und Ihre Fertigungsqualität steigern können.



Eplan Pro Panel
3D Panel Design Expert

Besteht aus:

Teil 1: 3D Panel Design Essential

Teil 2: 3D Panel Design Extension



Das lernen Sie konkret:

- Platzierung von Montageschienen und Kabelkanälen in 3D-Schaltschränken
- Platzierung von Komponenten auf Montageplatten, Türen, etc.
- Verwendung von Artikeldaten aus dem Eplan Data Portal
- Erstellung von 3D-Stammdaten für den Schaltschrankbau
- Erstellung montagegerechter Fertigungsunterlagen
- Optimierung der Klimatisierung und Kabelführung im 3D-Schaltschrankmodell
- Export von Fertigungsdaten (NC, DXF, STEP) für die Schaltschrankfertigung

Das bringen Sie mit:

Für dieses Training sind keine Voraussetzungen erforderlich.

Wer profitiert vom Training?

Alle Einsteiger in Eplan Pro Panel, die einen digitalen Zwilling des Schaltschranks erstellen möchten.

Format: Vor Ort oder online (je nach lokaler Verfügbarkeit)

Dauer: 7 Tage

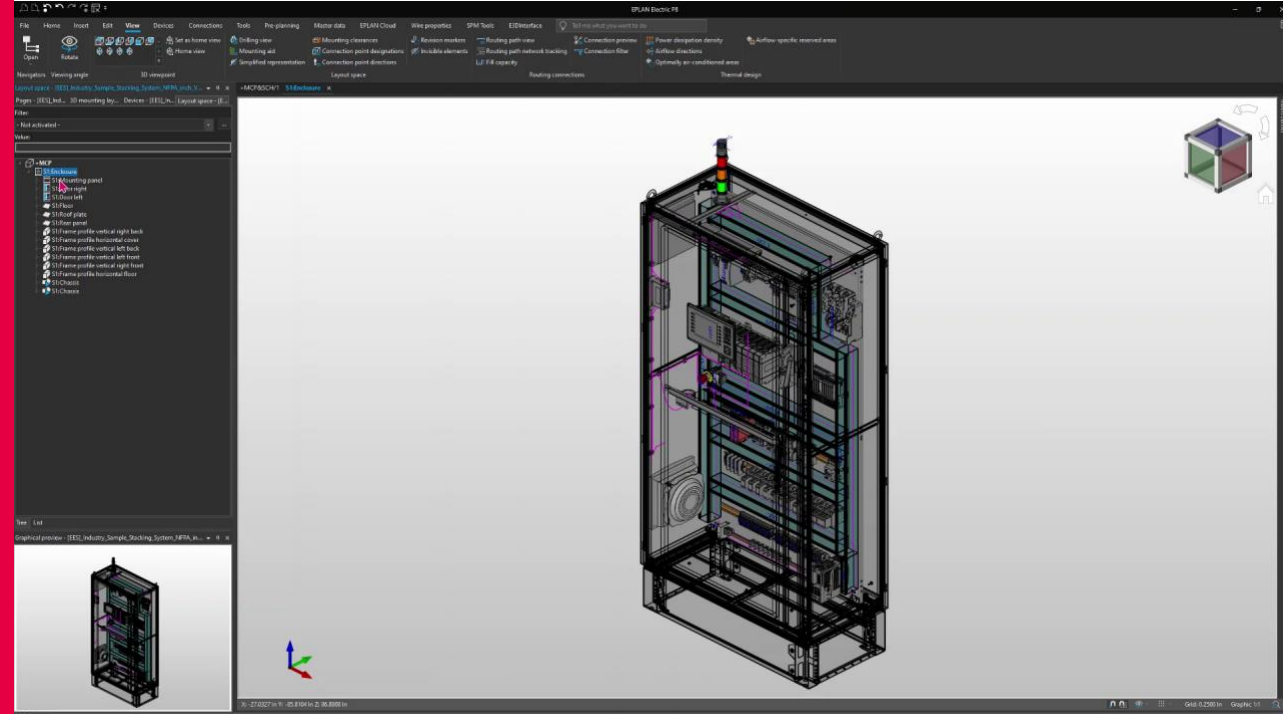
Weitere Informationen und
Anmeldung unter:

E-Mail: training@eplan.de
Hotline: 49 (0)2173 3964-111



3D Panel Design Expert

Lernen Sie die grundlegenden und effizienten Arbeitsmethoden von Eplan Pro Panel für eine konsistente 3D-Schaltschrankkonstruktion kennen. Sie erstellen ein strukturiertes 3D-Baugruppenlayout, platzieren Komponenten und Kupferschienen, führen Kollisionsprüfungen durch, verwenden automatisches Routing für die Verdrahtung und übertragen die relevanten Daten an die Fertigungsmaschinen. Sie erwerben umfassende Kenntnisse über den 3D-Schaltschrankbau und die digitale Verarbeitung von Fertigungsinformationen.



Teil 1: 3D Panel Design Essentials

1

Das lernen Sie konkret:

- 3D-Schaltschrankdesign und Platzierung von Komponenten auf Montageplatten
- Aufbau und Verwaltung von 3D-Stamm- und Artikeldaten
- Automatische Verlegung der Verbindungen auf der Montageplatte
- Mechanische Bearbeitung (Bohrbilder, Ausschnitte)
- Digitale Wiederverwendung von Verdrahtungs- und Montageinformationen in der Produktion
- 3D-Kupferlayouts für den Niederspannungsbereich

Das bringen Sie mit:

Absolviertes Grundlagentraining und/oder mehrjährige Erfahrung in der Anwendung der Eplan Plattform

Wer profitiert vom Training?

Alle Einsteiger in Eplan Pro Panel, die sich auf die Erstellung eines Digitalen 3D-Zwillings des elektrischen Schaltplans konzentrieren möchten

Format: Vor Ort oder online (je nach lokaler Verfügbarkeit)

Dauer: 4 Tage

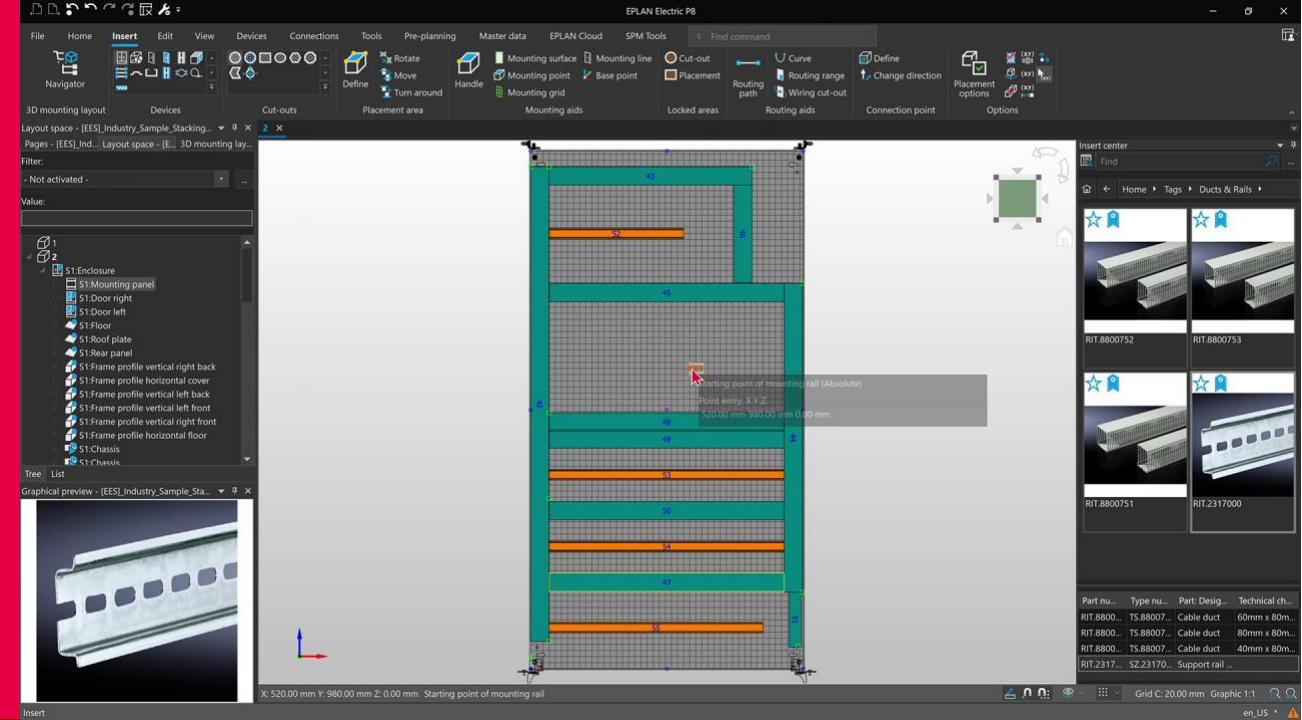
Weitere Informationen und Anmeldung unter:

E-Mail: training@eplan.de
Hotline: 49 (0)2173 3964-111



3D Panel Design Expert

Erweitern Sie mit Eplan Pro Panel Ihr Wissen über die Konstruktion und Planung von 3D-Schaltschränken. Optimieren Sie Ihre Konstruktionsplanung und Verdrahtung im Schaltschrank. Nutzen Sie die verfügbaren Informationen zur Auslegung und Konfiguration des Schaltschranks.



Teil 2: 3D Panel Design Extensions

2

Das lernen Sie konkret:

- Optimierte 3D-Platzierung von Komponenten und Systemzubehör
- Erstellung von 3D-Stammdaten einschließlich mechanischer Bearbeitung (Bohrbilder, Ausschnitte)
- Automatische Verlegung der Verbindungen zwischen den Komponenten
- Berechnung von Verdrahtungslängen und Ausgangsverdrahtungsbündeln
- Berechnung von Kabelkanälen und Leitungslängen
- Automatische Klimaberechnung und Schaltschrankkonfiguration
- Simulation und Prüfung der 3D-Verkabelung für kollisionsfreies Verlegen und Einhaltung von Mindestabständen
- Berechnung der Klimatisierung anhand des Rittal-Schaltschranks via RiTherm

Das bringen Sie mit:

Absolviertes Eplan Pro Panel Grundlagentraining und/oder mehrjährige Erfahrung in der Anwendung der Eplan Plattform

Wer profitiert vom Training?

Alle Nutzer von Eplan Pro Panel, die ihren Digitalen 3D-Zwilling mit virtuellen Verdrahtungen und Kupferverbindungen detailliert ausarbeiten möchten

Format: Vor Ort oder online (je nach lokaler Verfügbarkeit)

Dauer: 3 Tage

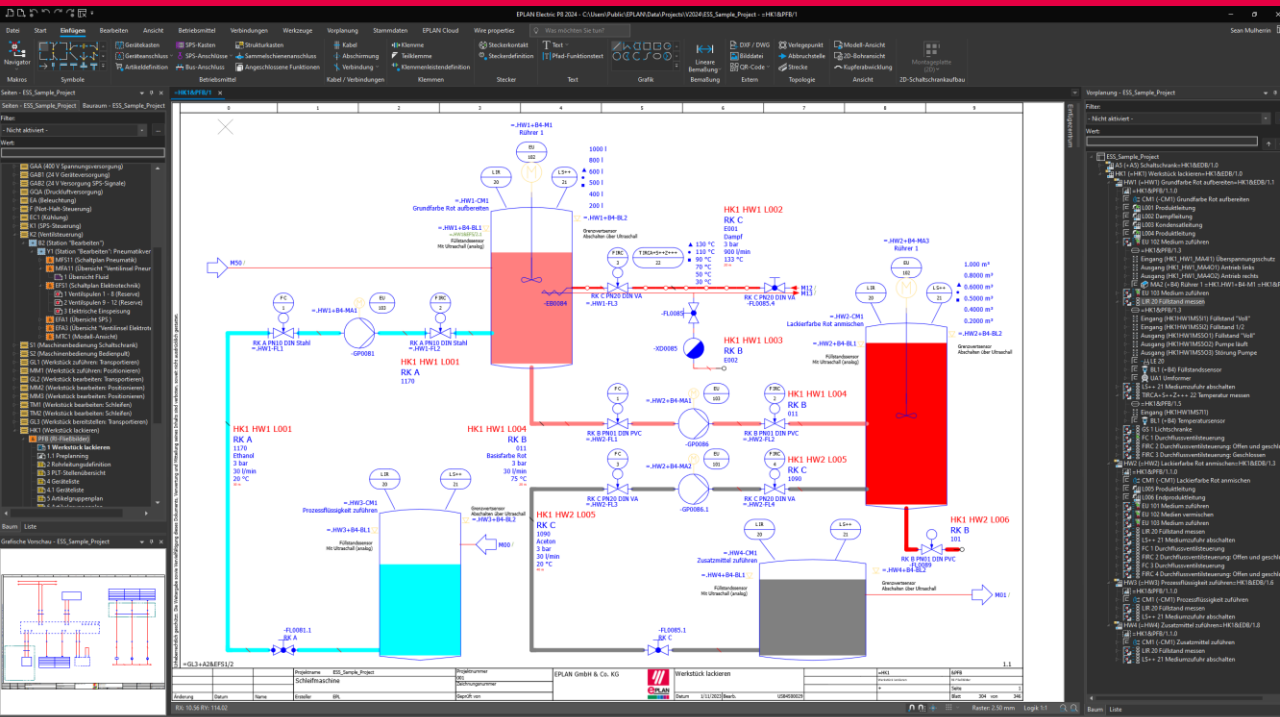
Weitere Informationen und Anmeldung unter:

E-Mail: training@eplan.de
Hotline: 49 (0)2173 3964-111



P&ID Design

Lernen Sie, komplexe Prozessanlagen strukturiert abzubilden und Ihre Planung durchgängig zu dokumentieren. Erfahren Sie außerdem, wie Sie durch Automatisierung und den Einsatz standardisierter Symbole Zeit sparen und die Qualität Ihrer Fließschemata steigern können. Erstellen Sie intelligente Fließschemata für verfahrenstechnische Anlagen. Dabei sind Wiederverwendung und Symbolverwaltung zentrale Funktionen.



Das lernen Sie konkret:

- Erstellung von Rohrleitungs- und Instrumentierungsdiagrammen (P&ID)
- Importieren von Vorplanungsdaten
- Verwaltung von Messpunkten und Geräten
- Verwendung intelligenter Symbole und Standardbibliotheken
- Erstellung von Auswertungen (Messpunktlisten usw.)
- Automatische Plausibilitätsprüfung von Fließschemata auf Konsistenz und Normkonformität
- Verbindungen zu weiteren Engineering-Daten

Das bringen Sie mit:

Für dieses Training sind keine Voraussetzungen erforderlich.

Wer profitiert vom Training?

Alle Einsteiger in Eplan Preplanning mit Schwerpunkt auf der Prozessindustrie (Prozessabläufe und P&ID)

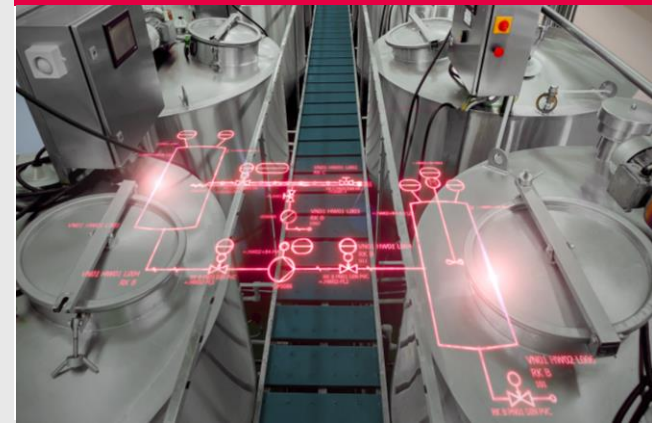
Format: Vor Ort oder online (je nach lokaler Verfügbarkeit)

Dauer: 5 Tage



Weitere Informationen und Anmeldung unter:

E-Mail: training@eplan.de
Hotline: 49 (0)2173 3964-111

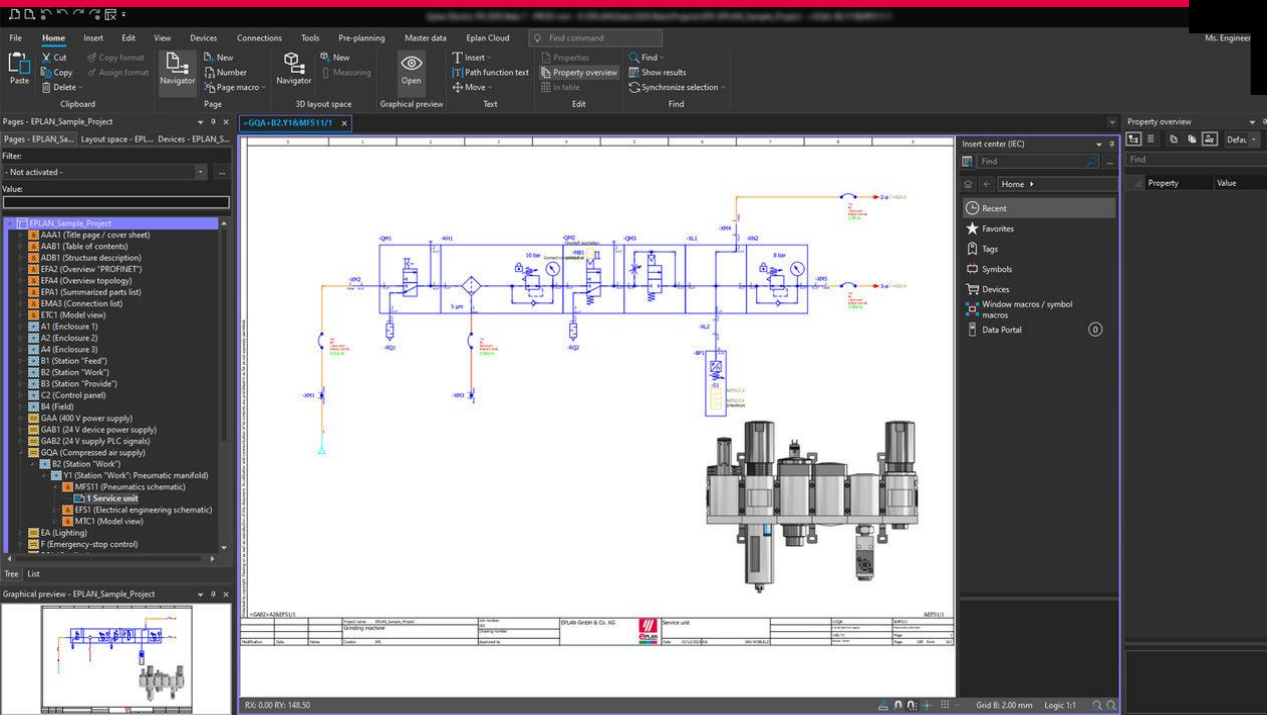


Fluid Power Design

Erlernen Sie die Erstellung hydraulischer und pneumatischer Schaltpläne. Sie erfahren, wie Sie komplexe Fluidkreisläufe strukturiert planen und Schaltpläne effizient dokumentieren. Darüber hinaus zeigen wir Ihnen, wie Sie die Qualität und Genauigkeit Ihrer Fluidpläne durch automatisierte Prüfungen und standardisierte Symbole sicherstellen.

Das lernen Sie konkret:

- Erstellung von Fluidtechnik-Schaltplänen
- Verwendung von Symbolen gemäß ISO 1219 und IEC 61355, Strukturierung gemäß IEC 81346
- Definition von Ventilen, Aggregaten und Verbrauchern
- Interdisziplinäres Arbeiten
- Integration fluidtechnischer und elektrischer Systeme für eine umfassende Maschinenplanung
- Logische und funktionale Überprüfung der Schaltplandokumentation
- Automatisierte Erstellung der Dokumentation für Fertigung und Montage



Das bringen Sie mit:

Absolviertes Grundlagentraining und/oder mehrjährige Erfahrung in der Anwendung der Eplan Plattform

Wer profitiert vom Training?

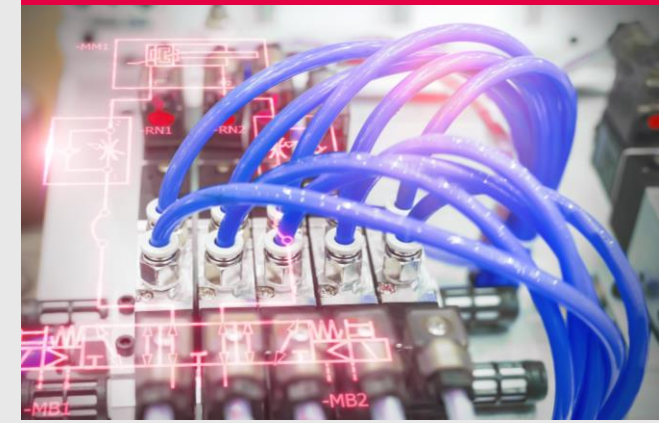
Alle Nutzer von Eplan Electric P8, die ihre Konstruktionen um die Fluidtechnik erweitern möchten. Ideal für Maschinen- und Anlagenbauer

Format: Vor Ort oder online (je nach lokaler Verfügbarkeit)

Dauer: 3 Tage

Weitere Informationen und Anmeldung unter:

E-Mail: training@eplan.de
Hotline: 49 (0)2173 3964-111



Specialist Trainings



Standardised Documentation

Lernen Sie anhand eines konkreten Projektbeispiels, wie Sie die theoretischen Vorgaben relevanter Normen für Ihre Projektplanung und Dokumentation anwenden. Wir zeigen Ihnen, wie eine klare Strukturierung und Klassifizierung die Qualität und Nachvollziehbarkeit Ihrer Projekte sicherstellt. Darüber hinaus erhalten Sie praktische Tipps, wie Sie die Normenvorgaben in Ihrer täglichen Projektarbeit konsequent umsetzen können.

Das lernen Sie konkret:

- Abbildung der Normen IEC 81346 in Eplan
- Dokumentklassifizierung nach der Norm IEC 61355-1
- Regeln für die Darstellung von Dokumenten gemäß IEC 61082-1
- Methoden der Produktstrukturierung
- Funktionale Strukturierung von Maschinen und Anlagen
- Anwendung von Standardspezifikationen für die Projekterstellung
- Überprüfung und Optimierung der Dokumentation hinsichtlich Normkonformität und Konsistenz

Das bringen Sie mit:

Absolviertes Grundlagentraining und/oder mehrjährige Erfahrung in der Anwendung der Eplan Plattform

Wer profitiert vom Training?

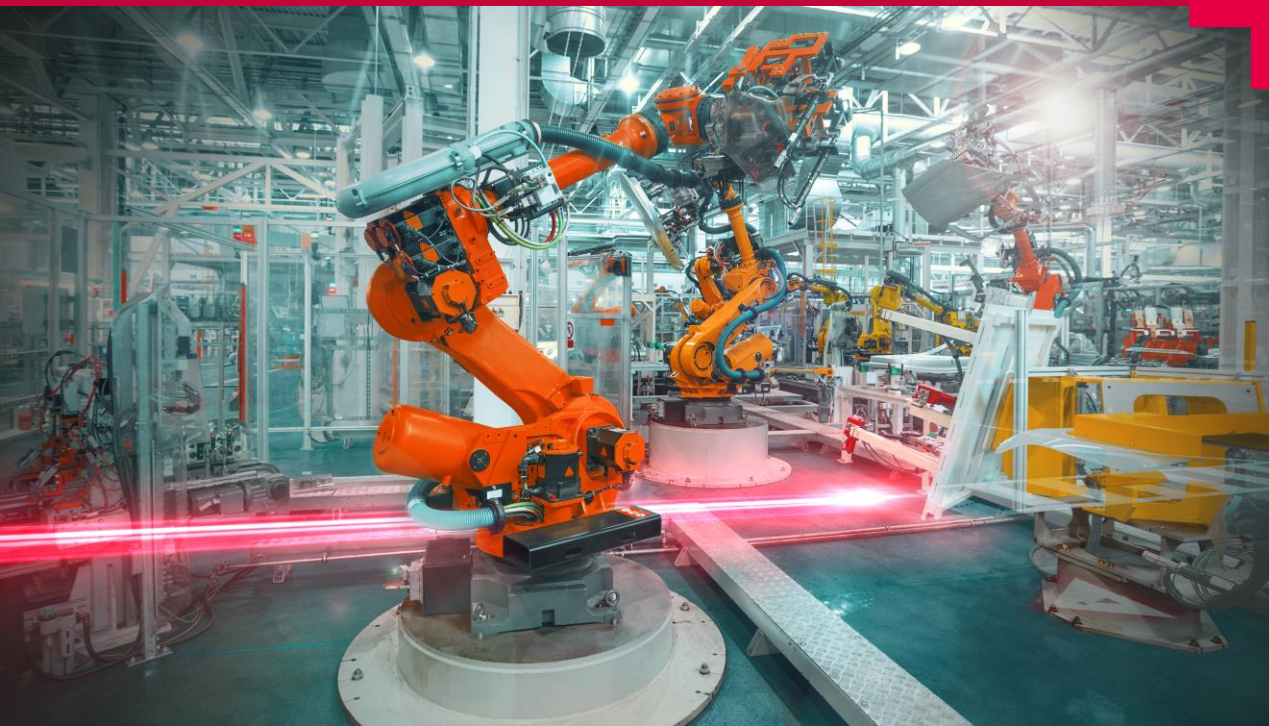
Alle Nutzer von Eplan Electric P8, die lernen möchten, wie sie relevante Normen auf die Struktur ihrer Eplan Projekte anwenden können

Format: Vor Ort oder online (je nach lokaler Verfügbarkeit)

Dauer: 3 Tage

Weitere Informationen und Anmeldung unter:

E-Mail: training@eplan.de
Hotline: 49 (0)2173 3964-111



Parts and Master Data

Entdecken Sie, wie Sie Artikel- und Gerätedaten zentral und normgerecht verwalten. Sie lernen, wie Sie Stammdaten strukturiert anlegen, pflegen und in Projekten effizient nutzen. Darüber hinaus erfahren Sie, wie Sie durch standardisierte Prozesse die Datenqualität sicherstellen und den Zugriff für alle Projektbeteiligten optimieren.



Das lernen Sie konkret:

- Erstellung und Pflege von Artikeldaten
- Import von Komponenten-Daten verschiedener Hersteller aus dem Eplan Data Portal
- Verwendung der Artikelverwaltung
- Definition und Pflege von Klassifizierungen für Geräte und Komponenten
- Automatische Verknüpfung von Artikeldaten mit Schaltplanprojekten
- Verwaltung von Gerätedatenbanken und Zubehör
- Erstellung von firmenspezifischen Standardblättern und Bewertungsformularen

Das bringen Sie mit:

Absolviertes Grundagentraining und/oder mehrjährige Erfahrung in der Anwendung der Eplan Plattform

Wer profitiert vom Training?

Alle Nutzer von Eplan Electric P8, die ihre Kenntnisse über die Teileverwaltung und andere Konstruktionsdaten vertiefen möchten. Ideal für Datenmanager und Key User.

Format: Vor Ort oder online (je nach lokaler Verfügbarkeit)

Dauer: 2 Tage

Weitere Informationen und Anmeldung unter:

E-Mail: training@eplan.de
Hotline: 49 (0)2173 3964-111

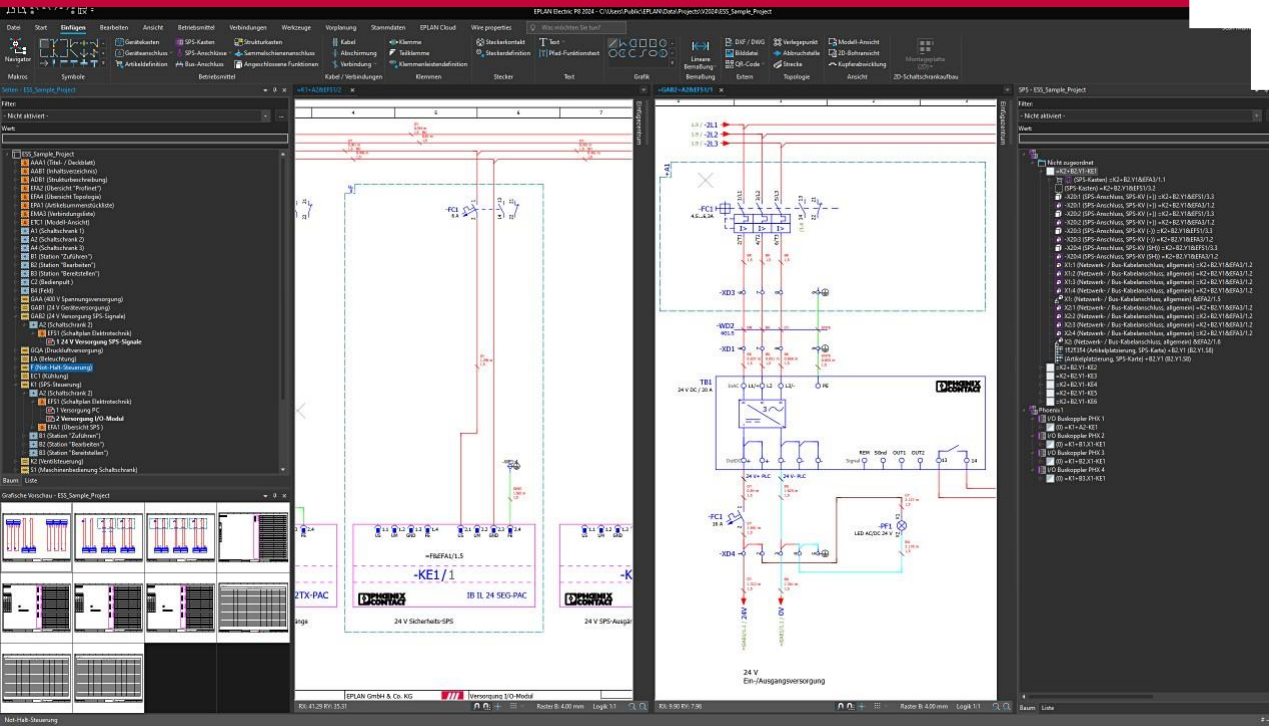
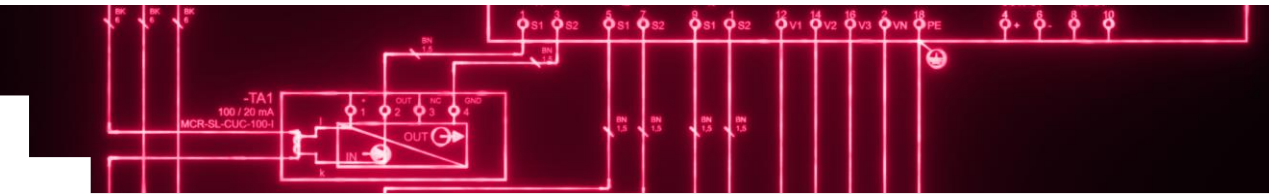


PLC and BUS-Systems

Lernen Sie, wie Sie SPS- und Bussysteme in Eplan strukturiert und effizient darstellen. Sie erfahren, wie Sie komplexe Automatisierungssysteme übersichtlich planen und Ihr Projekt konsistent dokumentieren. Darüber hinaus entdecken Sie, wie Sie durch die Integration von SPS- und Bussystemen Zeit sparen und die Qualität Ihrer Dokumentation steigern können.

Das lernen Sie konkret:

- Erstellen von SPS-Baugruppen und -Karten
- Verwendung des SPS- und anderer Navigatoren
- Integration von Bussystemen (z. B. Profinet, Ethernet)
- Überprüfen und Koordinieren von Bussystemen innerhalb der Eplan Projektumgebung
- Automatische Adressierung und Auswertung
- Datenaustausch über AML-Format



Das bringen Sie mit:

Absolviertes Grundlagentraining und/oder mehrjährige Erfahrung in der Anwendung der Eplan Plattform

Wer profitiert vom Training?

Alle Nutzer von Eplan Electric P8, die ihre Kenntnisse über SPS-Konstruktion und SPS-Datenaustausch vertiefen möchten

Format: Vor Ort oder online (je nach lokaler Verfügbarkeit)

Dauer: 2 Tage

Weitere Informationen und Anmeldung unter:

E-Mail: training@eplan.de
Hotline: 49 (0)2173 3964-111



Scripting and Automation

Entdecken Sie individuelle Lösungen. Automatisieren Sie wiederkehrende Aufgaben mithilfe von Skripting mit der Eplan API. Sie lernen, wie Sie Engineering-Prozesse effizienter gestalten und sich wiederholende Arbeitsschritte signifikant beschleunigen können. Darüber hinaus erfahren Sie, wie Sie Standardprozesse anpassen und unternehmensspezifische Anforderungen direkt in Eplan umsetzen.

Das lernen Sie konkret:

- Grundlagen der Eplan Skriptprogrammierung
- Zugriff auf Navigator und Objekte
- Erstellen und Ausführen eigener Skripte
- Automatisierung von Prozessen (z. B. Seitenlayout, Export)
- Erstellen wiederverwendbarer Skriptmodule für mehrere Projekte
- Integration von Daten aus externen Quellen in Eplan Projekte
- Debugging und Verwaltung von Skripten

AUTOMATE

Das bringen Sie mit:

Grundkenntnisse in der Programmiersprache CSharp

Wer profitiert vom Training?

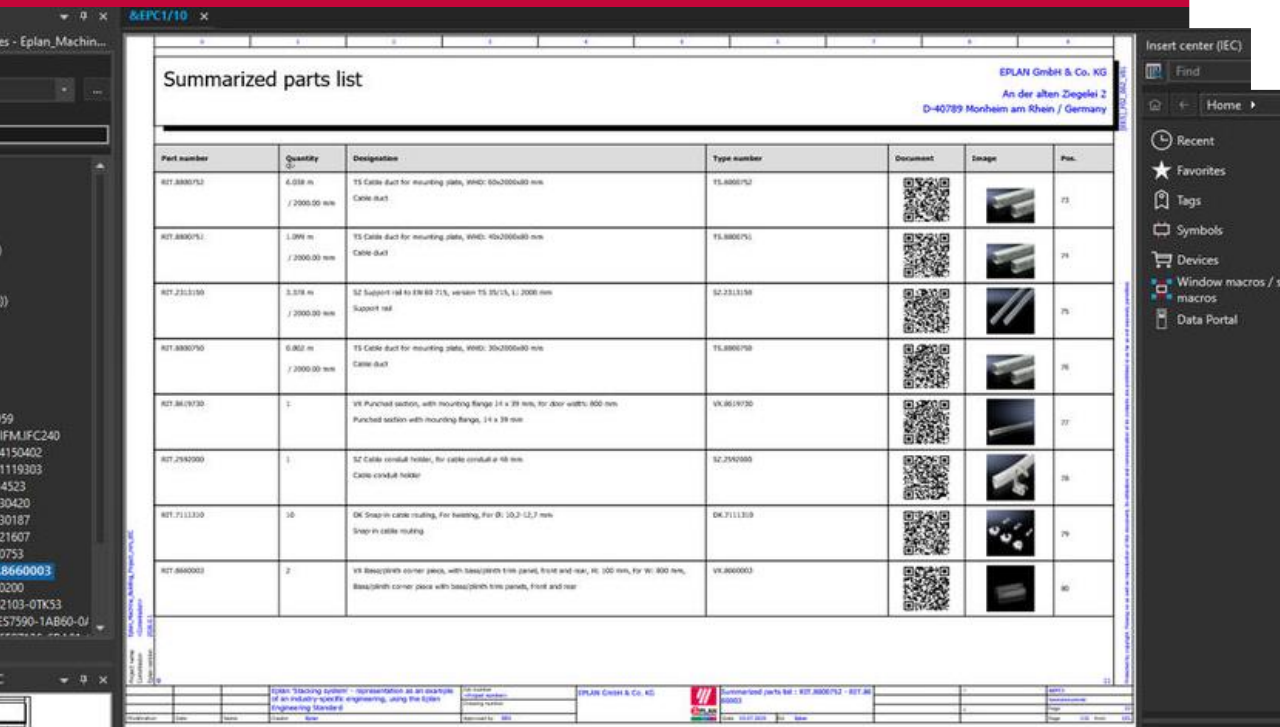
Alle Nutzer von Eplan Electric P8, die ihre Kenntnisse über die Automatisierung sich wiederholender Aufgaben durch Skripte und APIs vertiefen möchten. Ideal für Entwickler und fortgeschrittene Anwender

Format: Vor Ort oder online (je nach lokaler Verfügbarkeit)

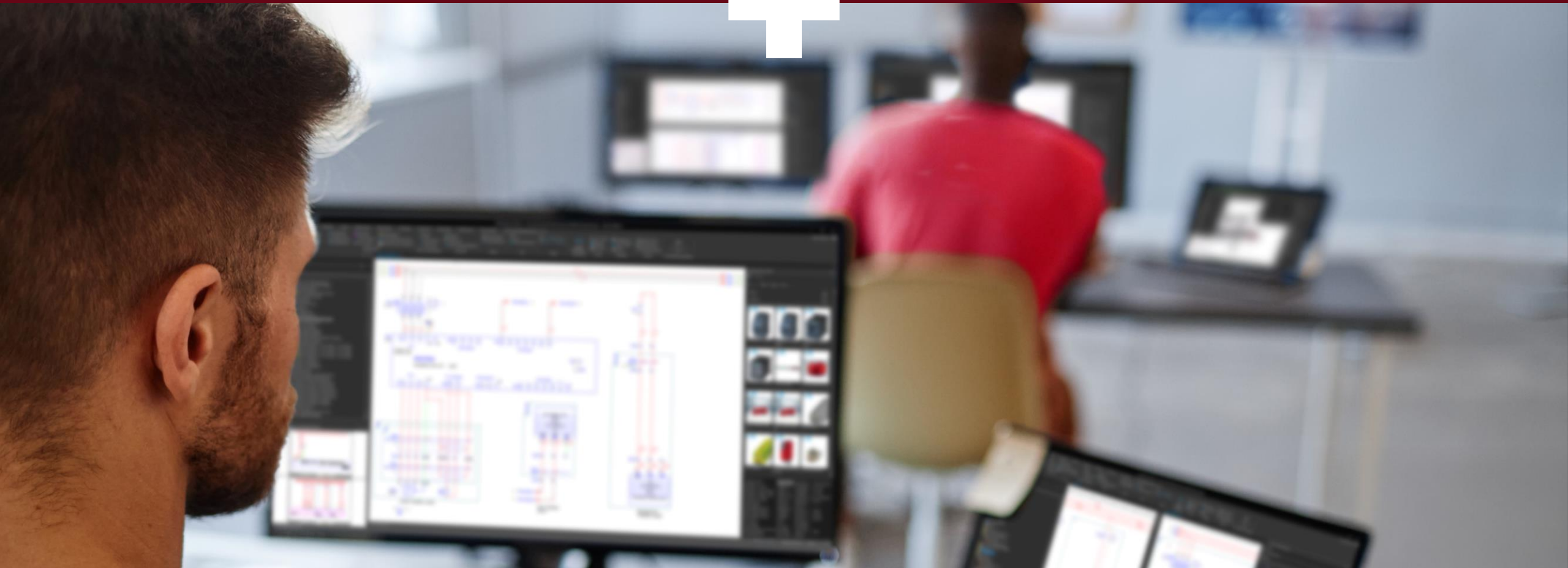
Dauer: 2 Tage

Weitere Informationen und Anmeldung unter:

E-Mail: training@eplan.de
Hotline: 49 (0)2173 3964-111



Topic-specific Trainings

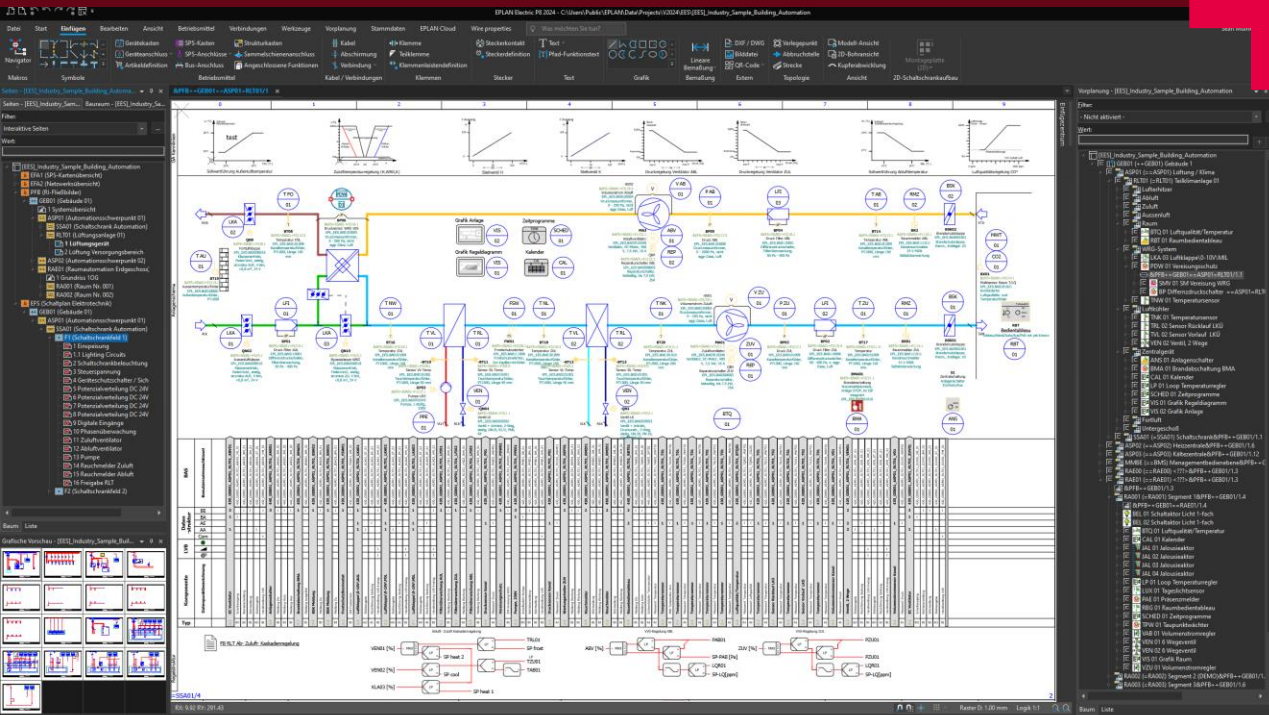


Building Automation Design

Lernen Sie, wie Sie komplexe Systeme effizient modellieren und Ihre Planung konsistent dokumentieren. Erfahren Sie, wie Sie die Qualität Ihrer Projektdokumentation durch automatisierte Auswertungen und Prüfungen sicherstellen. Erstellen Sie strukturierte und normgerechte Dokumentationen für die Gebäudeautomation.

Das lernen Sie konkret:

- Planung von Gebäudeautomationssystemen
- Verwendung von Funktionslisten und Raumzuordnungen
- Integration von MSR-Regelungen
- Automatische Erstellung von Schaltplänen
- Erstellung von Symbolen gemäß VDI 3814 und DIN EN ISO 16484-3 Heizung, Lüftung und Klimatisierung (HVAC)
- Erstellung projektbezogener Übersichten und Auswertungen
- Überprüfung der Dokumentation auf Normkonformität und Konsistenz



Das bringen Sie mit:

Für dieses Training sind keine Voraussetzungen erforderlich.

Wer profitiert vom Training?

Alle Einsteiger in Eplan Preplanning mit Schwerpunkt auf der Planung von Anlagen für die Gebäudeautomation (HVAC) – ideal für Integratoren und TGA-Planer

Format: Vor Ort oder online (je nach lokaler Verfügbarkeit)

Dauer: 5 Tage

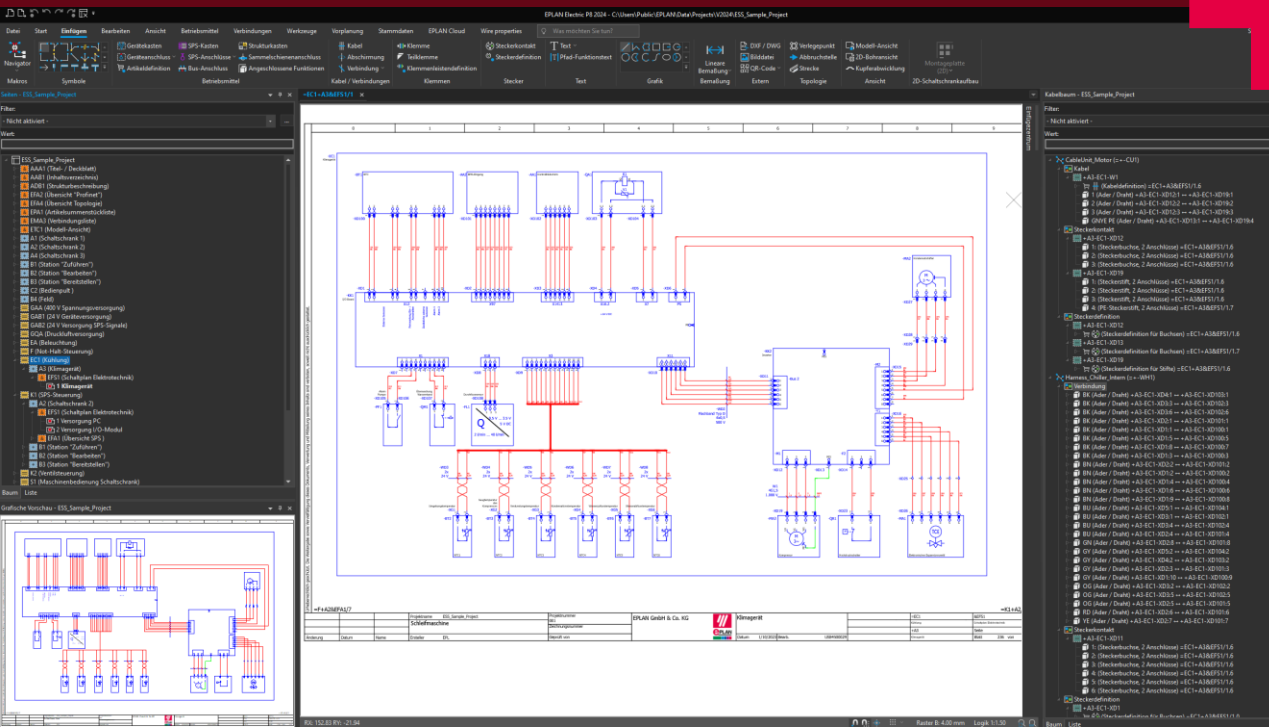
Weitere Informationen und Anmeldung unter:

E-Mail: training@eplan.de
Hotline: 49 (0)2173 3964-111



3D Harness Design

Erfahren Sie, wie Sie den Kabelbaum realistisch planen. Sie verwenden die relevanten elektrotechnischen Informationen aus dem Schaltplan und übertragen die schematische Planung in das 3D-Modell der Mechanik. So können Sie den digitalen Kabelbaum im 3D-Baugruppenraum klar definieren. Damit legen Sie den Grundstein für eine übersichtliche Dokumentation des Kabelbaums und erhalten automatisch alle Informationen, die Sie für die Fertigung des realen Kabelbaums benötigen.



Das lernen Sie konkret:

- Virtuelle Kabelbaum-Entwicklung im 3D-Konstruktionsraum
- Definition von Steckverbindern, Tüllen und Befestigungselementen
- Spezifikation des Oberflächenschutzmaterials für den Kabelbaum
- Prüfung und Optimierung der Kabelbaumführung zur Einhaltung mechanischer Abmessungen
- Generierung von Verbindungslisten mit automatischer Längenermittlung
- Unternehmensspezifische Erstellung von Nagelbrettern und Kabelzeichnungen
- Erstellung der Dokumentation für Produktion und Montage

Das bringen Sie mit:

Für dieses Training sind keine Voraussetzungen erforderlich.

Wer profitiert vom Training?

Alle Einsteiger in Eplan Harness proD mit Schwerpunkt auf virtueller Verdrahtung an einem 3D-Mechanikmodell

Format: Vor Ort oder online (je nach lokaler Verfügbarkeit)

Dauer: 5 Tage

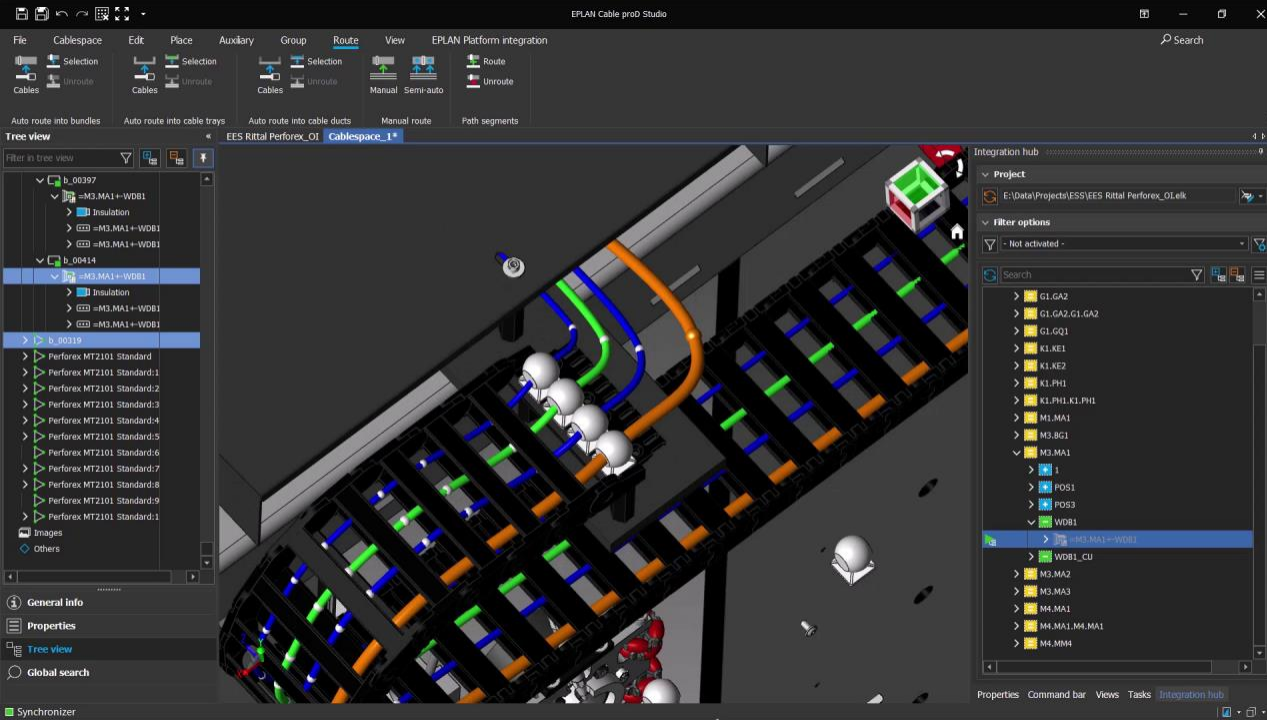
Weitere Informationen und Anmeldung unter:

E-Mail: training@eplan.de
Hotline: 49 (0)2173 3964-111



3D Cable Design

Lernen Sie, wie Sie die Kabelführung in Maschinen realistisch planen. Sie erfassen die relevanten elektrotechnischen Informationen im Schaltplan und übertragen die schematische Planung automatisch in das 3D-Modell der Mechanik. So können Sie die genauen Kabellängen und die Kabelführung der Maschinenverkabelung einschließlich aller relevanten Fertigungsunterlagen ermitteln.



Das lernen Sie konkret:

- Erstellung und Bearbeitung der elektrischen Dokumentation
- Virtuelle Verkabelung im 3D-Modell und Verlegung durch Kanäle und Kabelrinnen
- Verlegung und Ermittlung der Kabellängen im mechanischen Modell
- Erstellung von Dokumentationen für Produktion, Montage und Planung
- Verknüpfung von Schaltplaninformationen aus Eplan Electric P8 und Verwendung von 3D-Daten aus Eplan Pro Panel
- Kabellängenermittlung am Digitalen Zwilling

Das bringen Sie mit:

Für dieses Training sind keine Voraussetzungen erforderlich.

Wer profitiert vom Training?

Alle Einsteiger in Eplan Cable proD mit Schwerpunkt auf der virtuellen Maschinenverkabelung an einem 3D-Mechanikmodell

Format: Vor Ort oder online (je nach lokaler Verfügbarkeit)

Dauer: 5 Tage

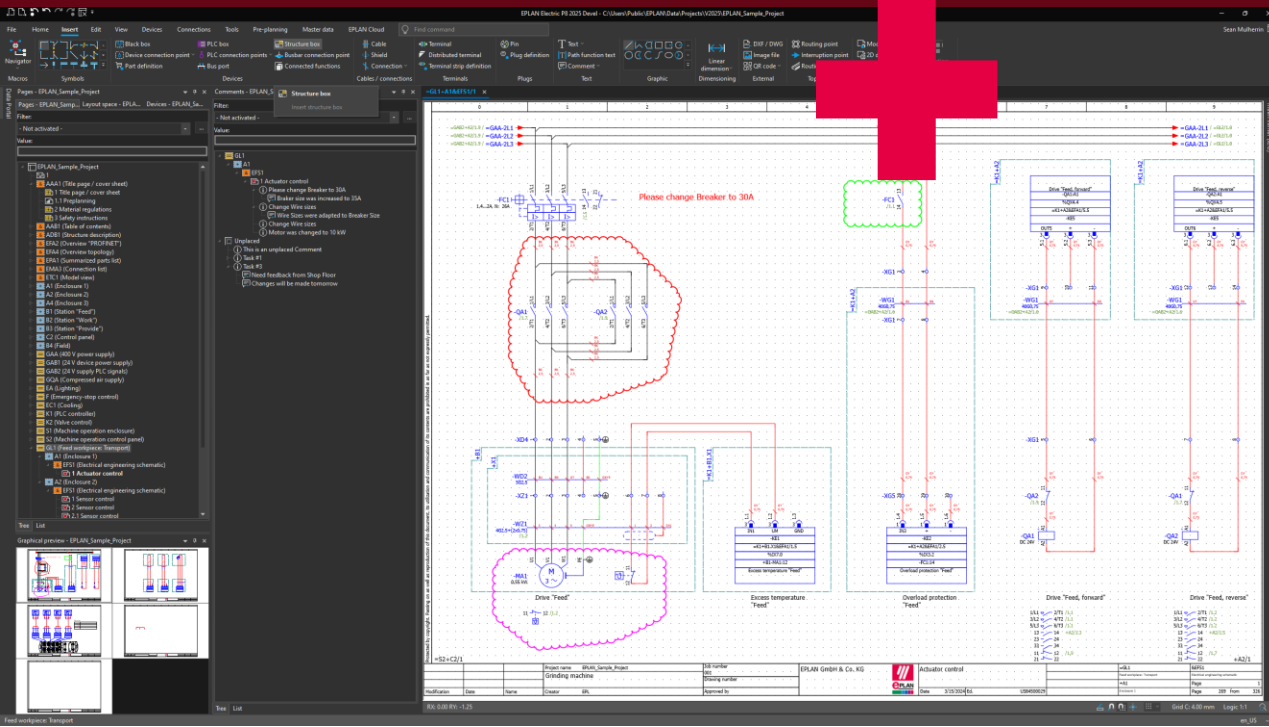
Weitere Informationen und Anmeldung unter:

E-Mail: training@eplan.de
Hotline: 49 (0)2173 3964-111



Electrical Maintenance Essentials

Erwerben Sie fundierte Kenntnisse über die Verwendung von Eplan Electric P8 in der Instandhaltung. Von der Projekterstellung und -verwaltung bis hin zu Änderung und Erweiterung bestehender Schaltpläne. Verwenden Sie Stammdaten und erstellen Sie Auswertungen für eine aktuelle Schaltplan-Dokumentation.



Das lernen Sie konkret:

- Schnelle Einführung in Bedienung und Anwendung von Eplan Electric P8
- Umrüstung von Maschinen und Anlagen als Erweiterung bestehender Eplan Projekte
- Elektrotechnische Projekte qualitativ prüfen und dokumentieren
- Schnelle Bearbeitungsfunktionen zur Anpassung der Schaltplan-Dokumentation
- Automatische Aktualisierung von Dokumenten für die Betriebsplanung
- Umgang mit alten Projektdaten
- Pflege, Aktualisierung und nachhaltige Nutzung der Dokumentation für die Instandhaltung

Das bringen Sie mit:

Für dieses Training sind keine Voraussetzungen erforderlich.

Wer profitiert vom Training?

Alle Instandhaltungstechniker, die Eplan Electric P8 verwenden, um bestehende Schaltpläne mit kleinen Änderungen und Erweiterungen zu pflegen

Format: Vor Ort oder online (je nach lokaler Verfügbarkeit)

Dauer: 5 Tage

Weitere Informationen und Anmeldung unter:

E-Mail: training@eplan.de
Hotline: 49 (0)2173 3964-111

